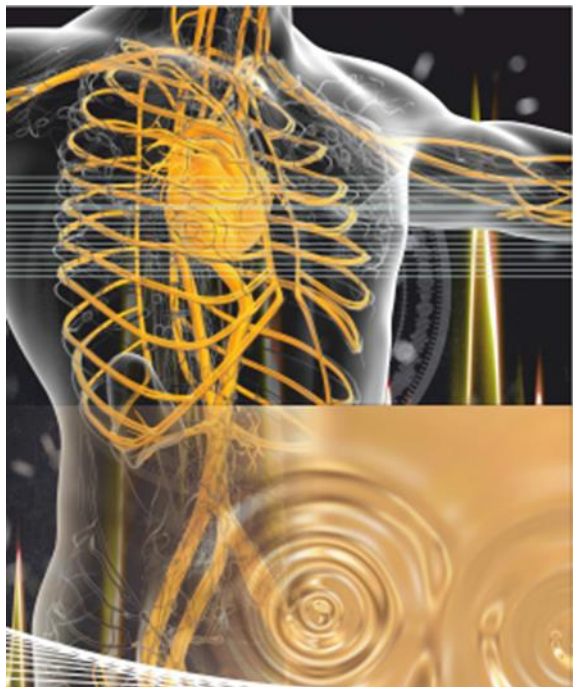


Easyx™ Liquid Embolic System

Wskazany do użycia w zmianach patologicznych naczyń obwodowych, jak np:

- zmiany o nadmiernym unaczynieniu w naczyniach obwodowych, takie jak malformacje tętniczo-żylnie
- przecieki wewnętrzne typu I i II
- embolizacja żyły wrotnej
- żylaki powrózka nasiennego i żył jajnikowych



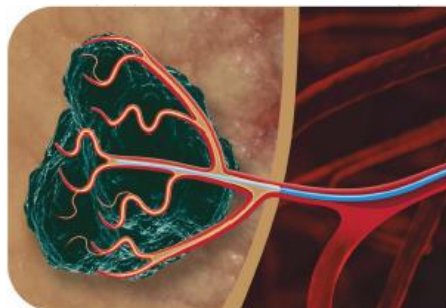
Płyn embolizujący Easyx™ jest jodowanym polimerem do leczenia wewnątrznaczyniowego. Rozpuszczalny w DMSO, wytrąca się po kontakcie z krwią. Płyn embolizujący Easyx™ służy do embolizacji przez systemy podawania o małym świetle, jak na przykład mikrocewniki, cewniki balonów okluzyjnych oraz igły do wstrzykiwania. Po wstrzyknięciu w postaci ciekłej i zetknięciu ze środowiskiem wodnym rozpuszczalnik gwałtownie rozprasza się w otaczających tkankach, a polimer wytrąca się w miejscu podania, tworząc trwały odlew w docelowych przestrzeniach naczyniowych.

Skład systemu:

- 1 ampułka płynu do embolizacji Easyx™
- 1 ampułka rozpuszczalnika DMSO
- 1 biała strzykawka do płynu do embolizacji Easyx™
- 1 żółta strzykawka do rozpuszczalnika DMSO
- 4x2 łącznik redukujący objętość do złączki systemu dostępowego

Zalety:

- Podwójne sterylne opakowanie
- Nie jest potrzebne żadne przygotowanie
- Sam środek jest nieprzepuszczalny dla promieni rentgenowskich
- Widoczność obrazu pod fluoroskopią jest jednorodna
- Zero artefaktów na CT
- Stabilny polimer połączony z eterem
- Brak uwięzienia cewnika
- Brak zatykania cewnika



Nie jest potrzebne żadne przygotowanie ze względu na wewnętrzny polimer nieprzepuszczający promieniowania rentgenowskiego. Brak sedymentacji cząsteczek lub zatykania cewnika pozwala na skupienie się na embolizowaniu planowej przestrzeni naczyniowej.

Badania histologiczne wykonane 6 miesięcy po embolizacji nie wykazały żadnych oznak reakcji toksycznej tkanki na ciekły czynnik zatorowy.

Zaprojektowane w celu umożliwienia badania układu naczyniowego podczas zabiegu i oceny drzewa artefaktów za pomocą angiografii CT lub MR.

